

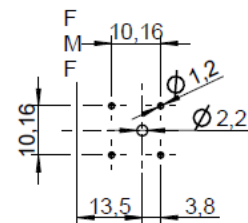
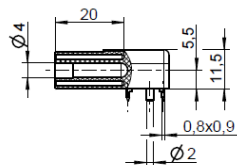
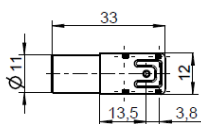
Sicherheits-Winkeleinbaubuchse / Angled safety socket

- Winkeleinbaubuchse für Leiterplattenmontage / angled safety socket for PCB
- Steckanschluss Ø 4 mm / socket Ø 4 mm

Bild / Picture



Zeichnung / Drawing



Lochbild für
Leiterplatten-Layout

Allgemeine Angaben / General Information

Best.-Nr. / Order No.	SWEB 6656 Au / ..(Farbe / colour)
Kontaktteile / contact parts	vergoldet / gold-plated
Farben / colours ¹⁾	schwarz / black rot / red
Anschluss / terminal	Leiterplatte / PCB
Durchgangswiderstand / transition resistance	10 mΩ
Bemessungsspannung / rated voltage ²⁾	1000 V / CAT III
Bemessungsstrom / rated current ²⁾	24 A
Temperatur-Einsatzbereich / operating temperature	von -25°C bis +80°C

¹⁾ andere Farben auf Anfrage / other colours on request

²⁾ bei normaler Umgebungstemperaturen / at ambient temperatures