

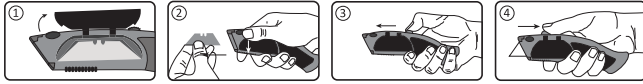
CONSTRUCTION, DECORATING, IRONWORKING TOOLS



- axes
- clamps
- files
- foam and caulking guns
- hammers
- knives
- measuring tools
- painting accessories
- saws
- shovels
- spades
- taps
- trowels
- vices
- and many others

1 QUICK-CHANGE RETRACTABLE TRIMMING KNIFE

- УНИВЕРСАЛЬНЫЙ НОЖ С ТРАПЕЦИЕВИДНЫМ ВЫДВИЖНЫМ ЛЕЗВИЕМ
- UNIVERSALMESSER MIT KLAPPBARER TRAPEZKLINGE

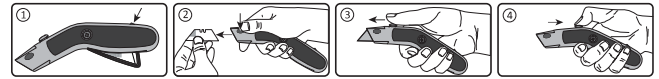


- Automatic blade replacement without knife opening • Blade drum

Code	Blade (mm)		
30310	62	x	6/72

2 RETRACTABLE TRIMMING KNIFE

- УНИВЕРСАЛЬНЫЙ НОЖ С ТРАПЕЦИЕВИДНЫМ ВЫДВИЖНЫМ ЛЕЗВИЕМ
- UNIVERSALMESSER MIT KLAPPBARER TRAPEZKLINGE



- Fast blade replacement • Metal body • Blade drum

Code	Blade (mm)		
30311	62	x	6/72

3 FIX BLADE TRIMMING KNIFE

- УНИВЕРСАЛЬНЫЙ НОЖ С ТРАПЕЦИЕВИДНЫМ ЛЕЗВИЕМ
- UNIVERSALMESSER MIT TRAPEZKLINGE



- Trapezoidal, permanent blade • Metal body with blade lock • Blade drum

Code	Blade (mm)		
30307	62	x	6/72

5 AUTO RETRACTING TRIMMING KNIFE

- УНИВЕРСАЛЬНЫЙ БЕЗОПАСНЫЙ НОЖ С ТРАПЕЦИЕВИДНЫМ ЛЕЗВИЕМ
- UNIVERSAL SICHERHEITSMESSER MIT TRAPEZKLINGE



- Trapezoidal blade automatically hiding once the button is released • Metal body

Code	Blade (mm)		
30315	62	x	6/72

7 RETRACTABLE TRIMMING KNIFE

- УНИВЕРСАЛЬНЫЙ НОЖ С ТРАПЕЦИЕВИДНЫМ ВЫДВИЖНЫМ ЛЕЗВИЕМ
- UNIVERSALMESSER MIT KLAPPBARER TRAPEZKLINGE



- Metal body with non-slip, soft, rubber inserts • Drum for spare blades with a snap

Code	Blade (mm)		
30301	62	x	12/96

8 RETRACTABLE KNIVES

- УНИВЕРСАЛЬНЫЙ НОЖ С СЕГМЕНТИРОВАННЫМ ЛЕЗВИЕМ
- UNIVERSALMESSER MIT ABBRECKKLINGE



- Retractable, broken blade • Metal body with blade lock

Code	Blade (mm)		
30028	18	x	12/96
30029	9	x	12/288

4 RETRACTABLE TRIMMING KNIFE

- УНИВЕРСАЛЬНЫЙ НОЖ С ТРАПЕЦИЕВИДНЫМ ВЫДВИЖНЫМ ЛЕЗВИЕМ
- UNIVERSALMESSER MIT KLAPPBARER TRAPEZKLINGE



- Fast blade replacement • Metal body with non-slip rubber inserts • Drum for spare blades

Code	Blade (mm)		
30300	62	x	12/96

6 RETRACTABLE TRIMMING KNIFE

- УНИВЕРСАЛЬНЫЙ НОЖ С ТРАПЕЦИЕВИДНЫМ ВЫДВИЖНЫМ ЛЕЗВИЕМ
- UNIVERSALMESSER MIT KLAPPBARER TRAPEZKLINGE



- Metal body with blade lock

Code	Blade (mm)		
30305	62	x	12/96

9 RETRACTABLE KNIFE

- УНИВЕРСАЛЬНЫЙ НОЖ С СЕГМЕНТНЫМ ЛЕЗВИЕМ
- UNIVERSALMESSER MIT ABBRECKKLINGE



- Retractable, broken blade • Metal body with blade lock

Code	Blade (mm)		
30078	18	x	12/96

PROLINE
LAHTI PRO
MEGA
JUCO
OTHER BRANDS
ERDI
KLINGSPOR
EXPRESS
ACTION CAN
TRYTON
VULCAN

1 RETRACTABLE KNIFE

• УНИВЕРСАЛЬНЫЙ НОЖ С СЕГМЕНТНЫМ ЛЕЗВИЕМ
• UNIVERSALMESSER MIT ABBRECHKLINGE



• Retractable, broken blade • Metal body with blade lock

Code	Blade (mm)		
30079	9	x	12/144

2 RETRACTABLE KNIFE

• УНИВЕРСАЛЬНЫЙ НОЖ С СЕГМЕНТНЫМ ЛЕЗВИЕМ
• UNIVERSALMESSER MIT ABBRECHKLINGE



• Retractable, broken blade • Plastic body with non-slip rubber insert and precise blade lock
• Automatic loading of the next blade

Code	Blade (mm)		
30033	18	x	12/144

3 RETRACTABLE KNIFE

• УНИВЕРСАЛЬНЫЙ НОЖ С СЕГМЕНТНЫМ ЛЕЗВИЕМ
• UNIVERSALMESSER MIT ABBRECHKLINGE



• Retractable, broken blade • Plastic body with non-slip rubber insert and blade lock

Code	Blade (mm)		
30039	9	x	12/288

4 RETRACTABLE KNIFE

• УНИВЕРСАЛЬНЫЙ НОЖ С СЕГМЕНТНЫМ ЛЕЗВИЕМ
• UNIVERSALMESSER MIT ABBRECHKLINGE



• Retractable, broken blade • Plastic body with non-slip rubber insert and precise blade lock

Code	Blade (mm)		
30038	18	x	12/144

5 FOLDING TRIMMING KNIFE

• НОЖ СО СКЛАДЫВАЕМЫМ ТРАПЕЦЕИДАЛЬНЫМ ЛЕЗВИЕМ
• UNIVERSALMESSER MIT KLAPPBARER TRAPEZKLINGE



• Quick blade replacement • Aluminium body
• „Back-lock” blade lock • Belt hook • Nylon casing with velcro

Code	Blade (mm)		
30030	62	x	12/48

6 FOLDING KNIFE

• НОЖ УНИВЕРСАЛЬНЫЙ СКЛАДНОЙ • UNIVERSALKLAPPMESSER



• Stainless steel • Aluminium body • „Liner-lock” • Belt hook • Nylon casing with velcro

Code	Blade (mm)		
30040	80	x	12/48

7 FOLDING KNIFE

• УНИВЕРСАЛЬНЫЙ СКЛАДНОЙ НОЖ • UNIVERSALMESSER



• Stainless steel • Mahogany covers
• Polished handle

Code	Blade (mm)		
30090	80	x	12/96

8 FOLDING KNIVES

• УНИВЕРСАЛЬНЫЕ СКЛАДНЫЕ НОЖИ • UNIVERSALMESSER



• Stainless steel • Polished handle

Code	Blade (mm)		
30092	50	x	10/100
30093	60	x	10/100
30094	70	x	10/100

9 ELECTRICIAN'S KNIVES

• МОЛТЁРСКИЕ НОЖИ • ELEKTRIKERMESSER



30095



30096



Code	Blade (mm)		
30095	70	x	10/100
30096	65	x	10/100

10 INSULATION KNIFE

• НОЖ ДЛЯ РЕЗКИ СТРОИТЕЛЬНОЙ ИЗОЛЯЦИИ
• ISOLATIONSMESSER



Code	Blade (mm)		
31400	335	x	10/60

11 SCISSORS

• НОЖИЦЫ • SCHERE



• Two-component ergonomic handle

Code	Length (mm)		
30082	140	x	30/60
30084	220	x	30/60

1 RETRACTABLE KNIFE BLADES

• СЕГМЕНТНЫЕ ЛЕЗВИЯ - AUSWECHSELBARE ABBRECHKLING



x10 Sk5

- 10 blades in a box with a dispenser
- Thickness: 18 mm - 0.5 mm, 9 mm - 0.4 mm

Code	Blade (mm)		
31003	9	-	20/800
31004	9	x	12/576
31005	18	-	10/300
31006	18	x	12/240

2 HOOK UTILITY BLADES

• СЕГМЕНТНЫЕ КРЮЧКОВЫЕ ЛЕЗВИЯ
• USWECHSELBARE ABBRECH-HAKENKLINGE



x10 Sk5

- 10 blades in a box

Code	Blade (mm)		
31307	18	x	24/288

3 UTILITY BLADES

• ТРАПЕЦИДАЛЬНЫЕ ЛЕЗВИЯ - AUSWECHSELBARE TRAPEZKLINGE



x10 0,6mm 61mm Sk5

- 10 blades in a box with a dispenser

Code	Blade (mm)		
31302	61	-	50/400
31303	61	x	12/288

4 HOOK UTILITY BLADES

• ТРАПЕЦИДАЛЬНЫЕ КРЮЧКОВЫЕ ЛЕЗВИЯ - AUSWECHSELBARE ABBRECH-HAKENKLINGE



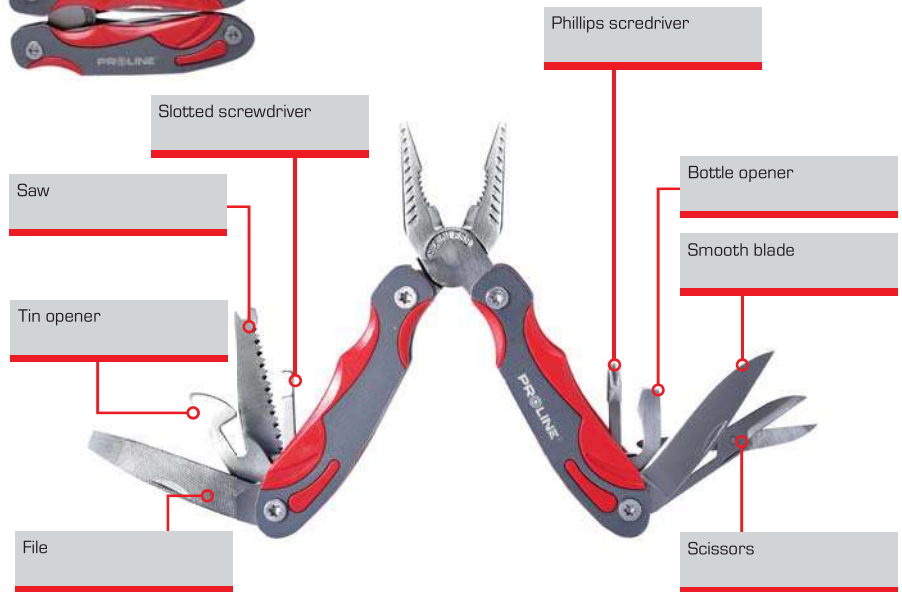
x5 0,6mm 48mm Sk5

- 5 blades in a box with a dispenser

Code	Blade (mm)		
31304	48	-	50/400
31305	48	x	16/288

5 POCKET MULTI-TOOL

• МУЛЬТИТУЛ - MULTIFUNKTIONSZANGE



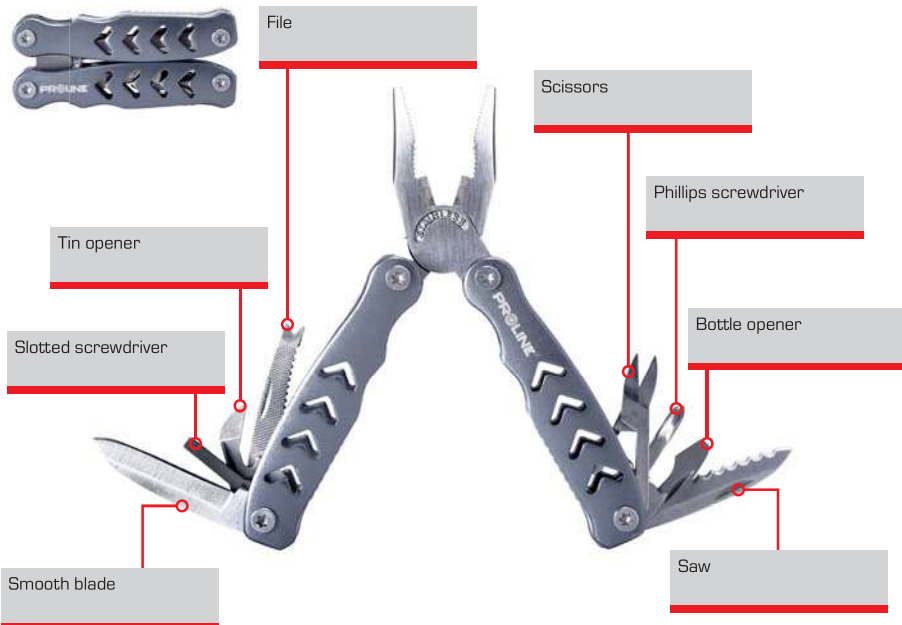
150 mm STAINLESS AL HRC 45±3

- Stainless steel • Aluminium body • The set includes: pliers, smooth blade, saw, file, Phillips screwdriver, slotted screwdriver, bottle opener, tin opener, scissors • Nylon case with velcro

Code	Length (mm)		
30050	150	x	12/48

6 POCKET MULTI-TOOL AND FOLDING KNIFE SET

• НАБОР: МУЛЬТИТУЛ И НОЖ УНИВЕРСАЛЬНЫЙ СКЛАДНОЙ - SET: MULTIFUNKTIONSZANGE UND UNIVERSALKLAPPMESSER



190 mm 148 mm STAINLESS AL HRC 45±3

- Stainless steel • Aluminium body • The set includes: pliers, flat blade, saw, file, Phillips screwdriver, slotted screwdriver, bottle opener, tin opener, scissors • „Liner-lock“ blade lock • Belt hook • Nylon casing with velcro

Code	Blade of the knife (mm)	Length (mm)		
30060	80	148	x	9/36