



Nutenstein 10,5 x 6,3 mm, einschwenkbar

Roll-in T-slot Nut 10.5 x 6.3 mm

Beschreibung Nut 6, mit Federkugel, Stahl / Edelstahl
 einschwenkbarer Nutenstein mit Federkugel

Material Nutenstein:
 Stahl, verzinkt / Edelstahl 1.4301 / 1.4305
 Profil: Stahl, blank, ohne Gewinde
 Kugel: Edelstahl

Liefereinheit 100 Stück

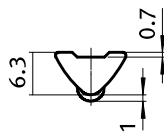
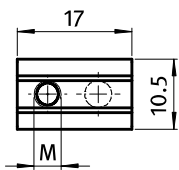
Extras elektrostatisch ableitfähig, verschiedene Längen mit mehreren Gewinden in unterschiedlichen Größen auf Anfrage

Description Slot 6, with Spring Loaded Ball, Steel / Stainless Steel
 Roll-in T-slot nut with spring loaded ball

Material T-slot nut:
 Zinc plated steel / stainless steel SS304 / SS303
 Rod: Steel, plain, without thread
 Ball: Stainless steel

Pack Quantity 100 pieces

Specials electrostatically conductive, different lengths with multiple threads in different sizes available on request



Nutenstein <i>T-slot Nut</i>	Größe <i>Size</i>	Gewicht [g] <i>Weight [g]</i>		Teil-Nr. <i>Part #</i>
Stahl <i>Steel</i>	M3	5.2	I	096233
	M4	5.0	I	096234
	M5	4.8	I	096235
	M6	4.5	I	096236
Edelstahl <i>T-slot nut</i>	M5	4.8	I	096235E
	M6	4.5	I	096236E
Profil Stahl <i>Rod, steel</i>	1500 mm	465.0	I	096230.1500