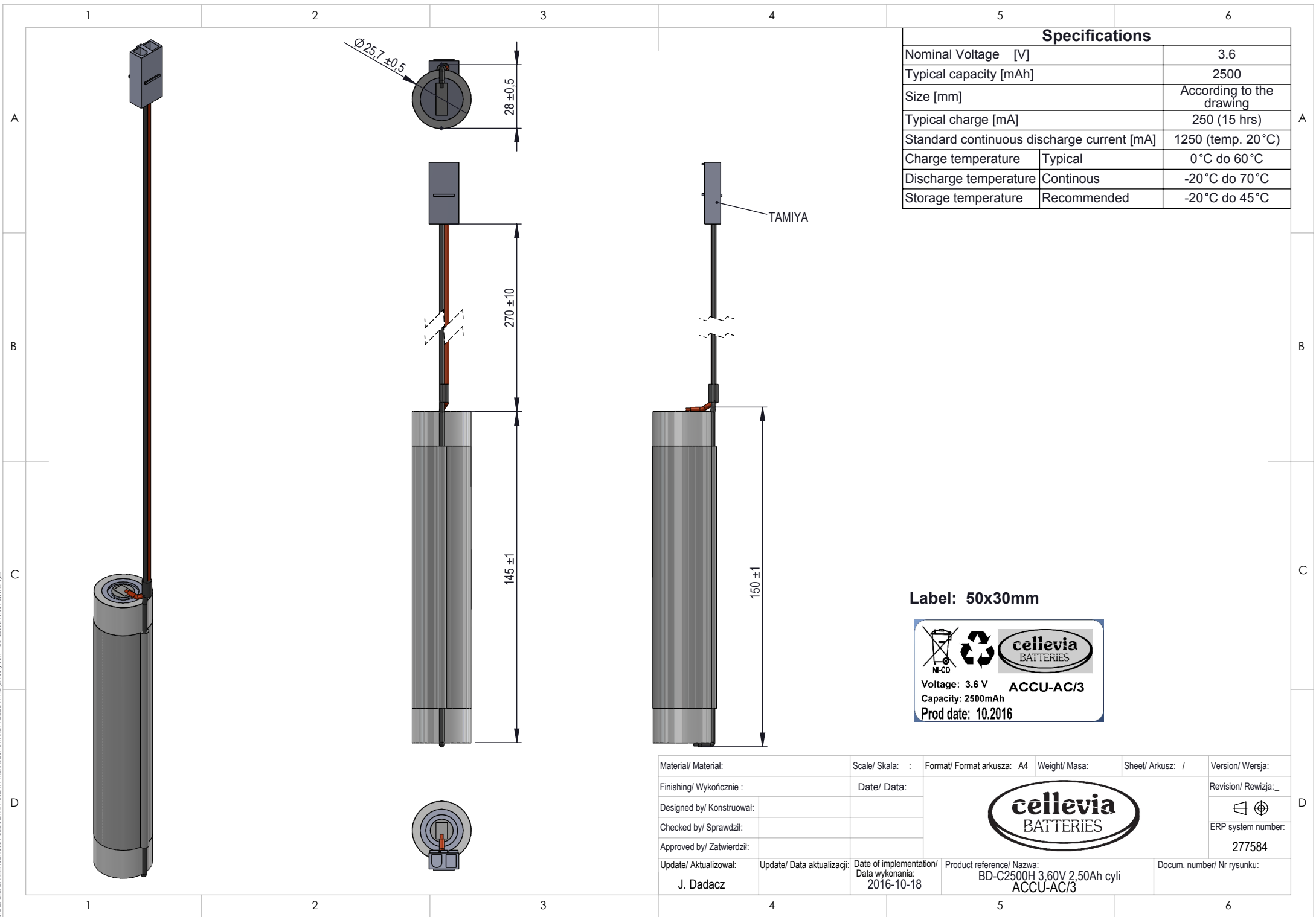
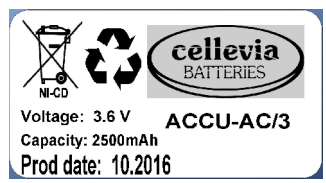


SDZIAŁ_BADAN_I_ROZWOJU/PUBLICZNY_PROJEKT_NIEMODLOROWANE_PREZDOTTIME_077594_(SIP - BDC2500H3.60V/2.50Ah_cyl)



Specifications		
Nominal Voltage [V]	3.6	
Typical capacity [mAh]	2500	
Size [mm]	According to the drawing	
Typical charge [mA]	250 (15 hrs)	
Standard continuous discharge current [mA]	1250 (temp. 20 °C)	
Charge temperature	Typical	0 °C do 60 °C
Discharge temperature	Continous	-20 °C do 70 °C
Storage temperature	Recommended	-20 °C do 45 °C

Label: 50x30mm



Material/ Materiał:	Scale/ Skala: :	Format/ Format arkusza: A4	Weight/ Masa:	Sheet/ Arkusz: /	Version/ Wersja: _
Finishing/ Wykończenie: _	Date/ Data:				Revision/ Rewizja: _
Designed by/ Konstruował:					ERP system number:
Checked by/ Sprawdził:					277584
Approved by/ Zatwierdził:					
Update/ Aktualizował:	Update/ Data aktualizacji:	Date of implementation/ Data wykonania:	Product reference/ Nazwa:	Docum. number/ Nr rysunku:	
J. Dadacz		2016-10-18	BD-C2500H 3.60V 2.50Ah cyl ACCU-AC/3		