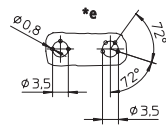
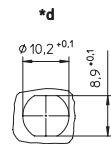
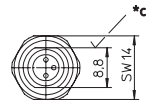
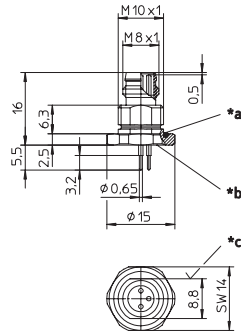


RSMHL /S 5,5

Einbausteckverbinder, M8-Stecker für die Hinterwandmontage, Printkontakte, einbauseitig M10 x 1-Verschraubung (Befestigungsmutter inkl.)

Receptacle connector, M8 male connector for rear mounting, printed contacts, chassis side thread M10 x 1 (panel nut included)



- *a O-Ring
O-ring
- *b Leiteranschlussbereich vergossen
solder contacts potted with epoxy
- *c Verdrehschutz
anti-rotation protection
- *d Einbauöffnung für Verdrehschutz
cut out for anti-rotation
- *e Lochbild in der Leiterplatte
hole pattern in printed circuit board

Pinbelegung Pin assignment

**3-polig
3 poles**





**4-polig
4 poles**



Technische Daten	
Umgebungstemperatur	-25°C / +80°C
Werkstoffe	
Gehäuse / Griffkörper	CuZn, vernickelt
Kontaktträger	PA
Kontakt	CuZn, unternickelt und 0,8 µm vergoldet
O-Ring	FKM
Mechanische Daten	
Schutzart	IP 67 Nur im verschraubten Zustand mit den dazugehörigen Gegenstücken.
Anschlussart	Printlötung
Elektrische Daten	
Durchgangswiderstand	≤ 5 mΩ
Nennstrom bei 40°C	4 A
Nennspannung	3-polig 60 V 4-polig 30 V bei gekapseltem Einbau
Prüfspannung	1,5 kV eff. / 60 s
Isolationswiderstand	> 10 ⁹ Ω
Verschmutzungsgrad	3

Technical data	
Operating temperature range	-25°C / +80°C
Materials	
Housing / Molded body	CuZn, nickel-plated
Insert	PA
Contact	CuZn, pre-nickel and 0.8 microns gold-plated
O-ring	FKM
Mechanical data	
Degree of protection	IP 67 Only in locked position with its proper counterparts. printed circuit board mount
Mode of connection	
Electrical data	
Contact resistance	≤ 5 mΩ
Nominal current at 40°C	4 A
Nominal voltage	3 poles 60 V 4 poles 30 V encapsulated
Test voltage	1.5 kV eff. / 60 s
Insulation resistance	> 10 ⁹ Ω
Pollution degree	3

Bestellbezeichnung Designation	Polzahl Poles	
RSMHL 3/S 5,5	3	
RSMHL 4/S 5,5	4	