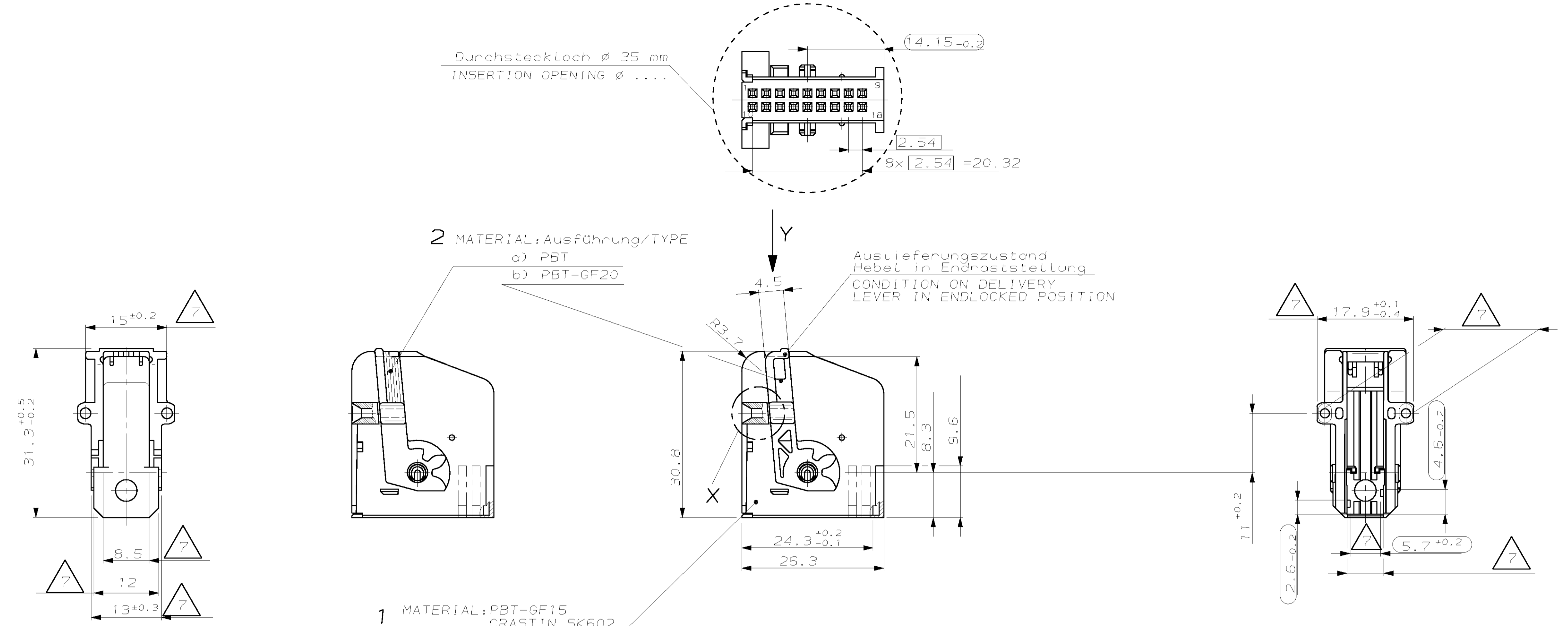


MAR. NR. PASSEND ZU VERWENDET FÜR ZIEHNUMMER 963616

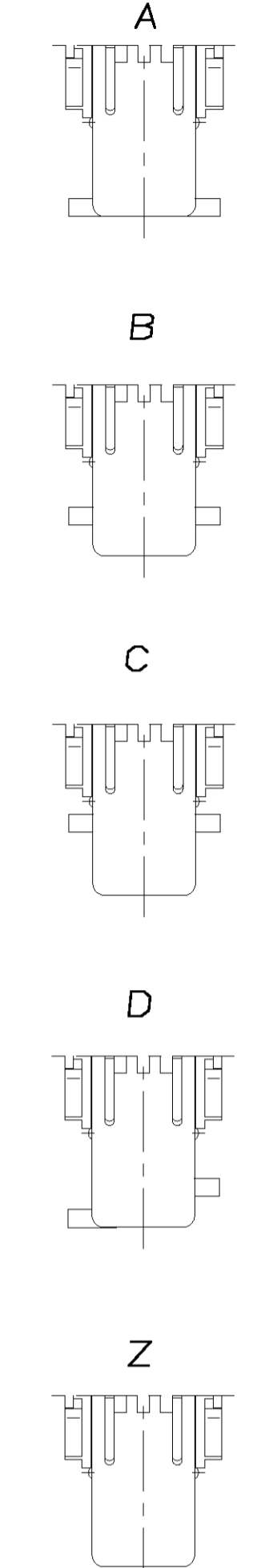
VERTRAULICH
 UNVERÖFFENTLICHTE ZEICHNUNG. ALLE RECHTE VORBEHALTEN. Vervielfältigung und Weitergabe NUR MIT GENEHMIGUNG DURCH AMP DEUTSCHLAND GMBH
 NICHT VERMASSTE KANTEN SIND NICHT MAßSTÄBLICH
 ÄNDERUNGEN DIE DEM TECHNISCHEN FORTSCHRITT DIENEN, BEHALTEN WIR UNS VOR
 ZEICHNUNG GESCHÜTZT DURCH © COPYRIGHT 1994 AMP DEUTSCHLAND GMBH ALLE RECHTE VORBEHALTEN

AMP			
REV.	ÄNDERUNG/CHANGE	DATUM	NAME
H3	E600 2930 02 REVISION ADJUSTMENT	09.09.02	C.BEU
H4	E600 2118 03	16.06.03	C.BEU

(ohne Hebel dargestellt / SHOWN WITHOUT LEVER)



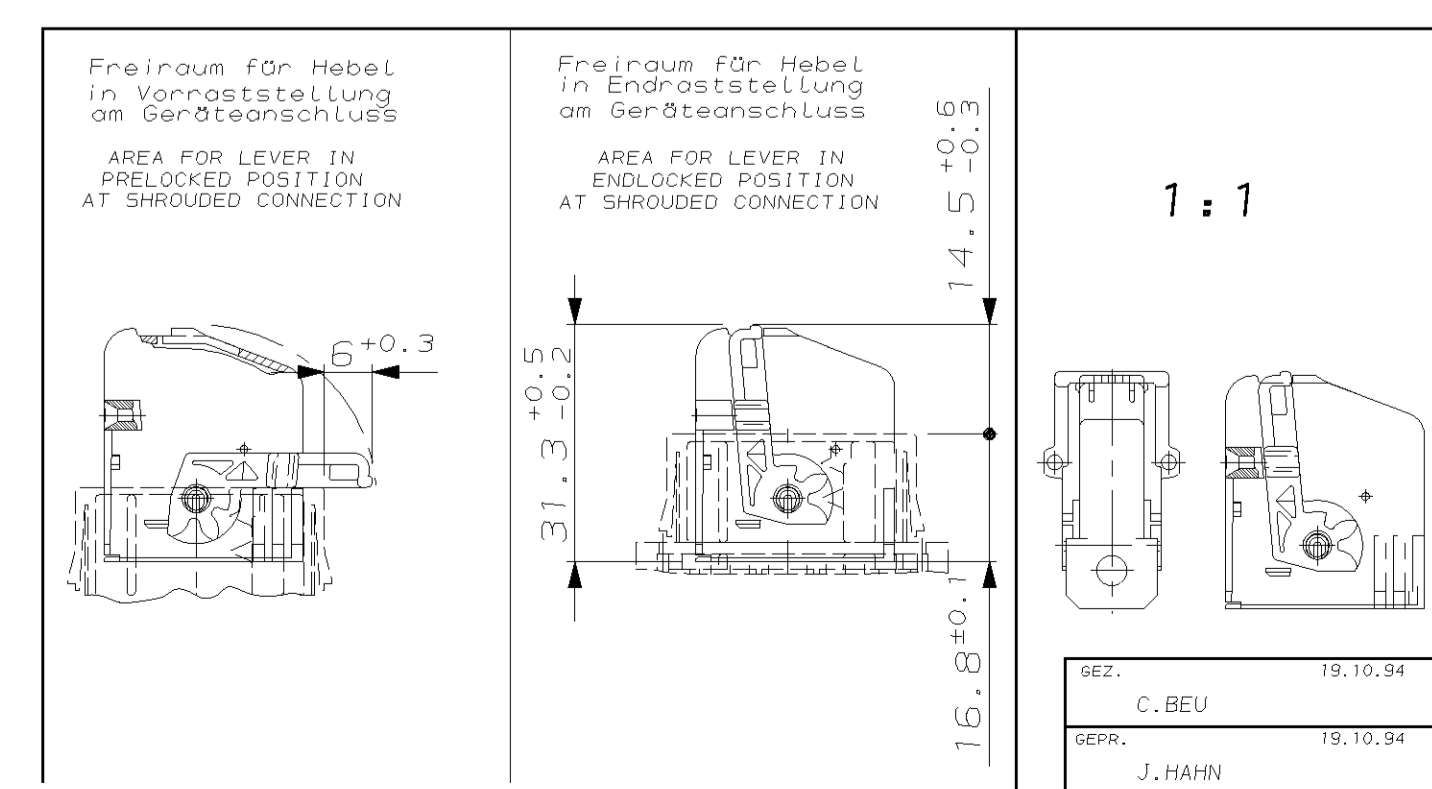
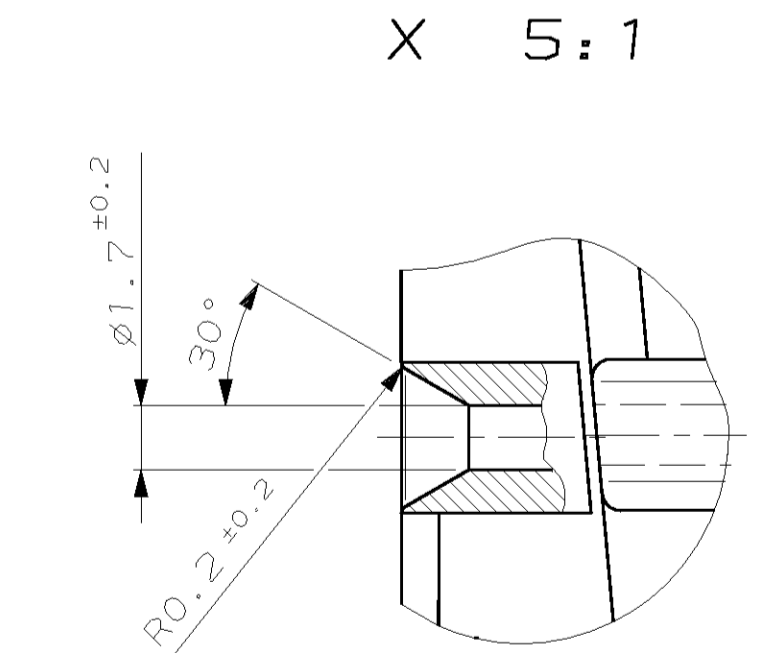
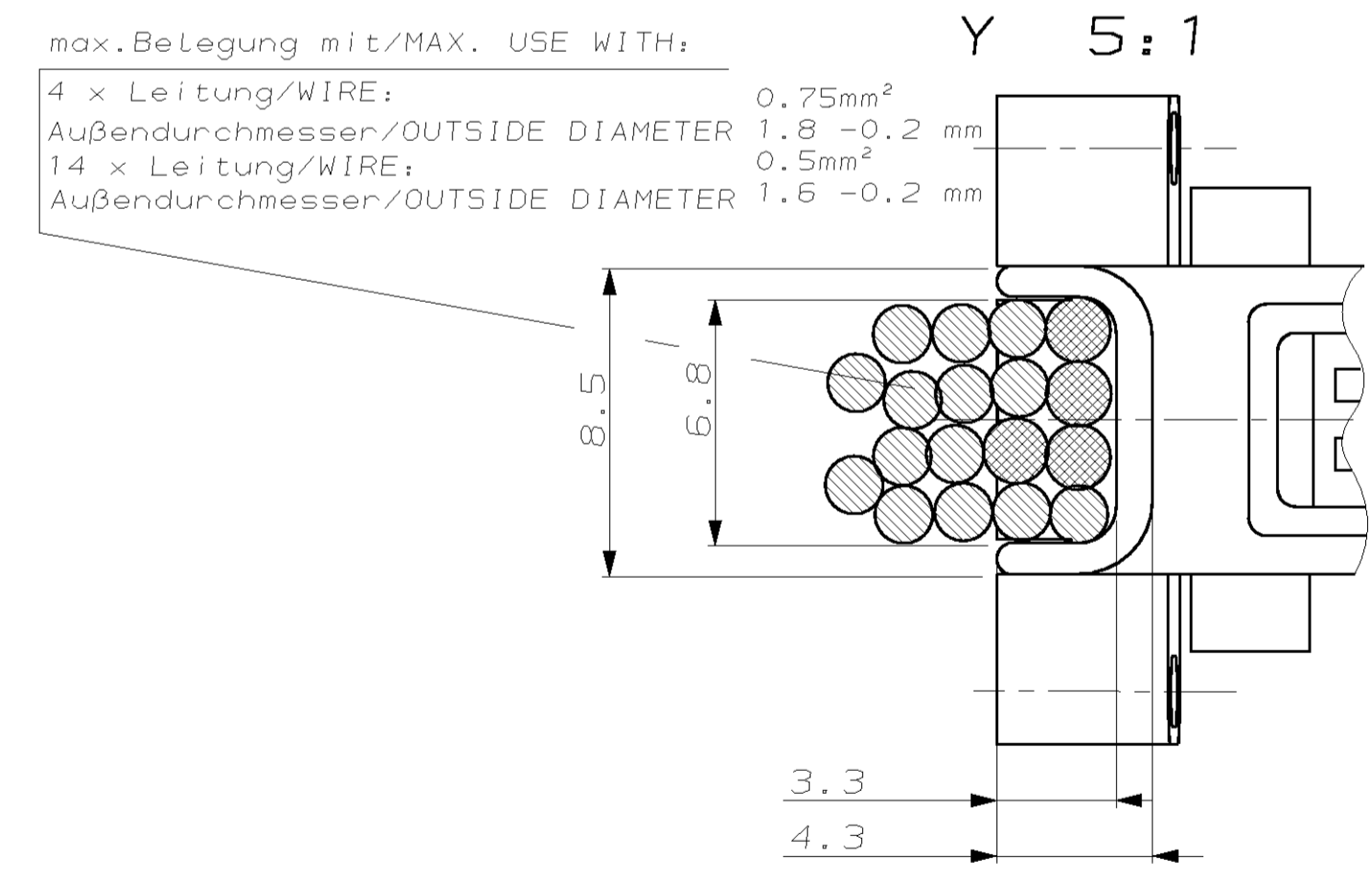
Kodierungen
CODINGS



Bemerkungen
NOTES

- Produkt darf nur mit Zustimmung von BMW geändert werden
PRODUCT SHALL BE CHANGED WITH THE AGREEMENT OF BMW ONLY
- Maßgebend ist der deutsche Text
ONLY THE GERMAN-LANGUAGE VERSION SHALL BE BINDING
- Produktspezifikation: 108-18157
PRODUCT SPECIFICATION:
- POS.2 Hebel: Ausführung wahlweise
POS.2 LEVER: TYPE ALTERNATIVE
- Einzelheiten der Ausführung bleiben dem Hersteller überlassen
DETAILS OF DESIGN ARE LEFT TO MANUFACTURER
- 1- -1 gezeichnet
.... AS SHOWN

(H4) Δ max. Verzug \pm 0,4 mm zulässig
 MAX. WARPAGE \pm 0.4 MM PERMITTED



LOC	AMP	REV.	KOD.	POS.	STK.	BENENNUNG	OBERFLÄCHE	ARTI	GRAMM	PASSEND ZU/SUITABLE FOR:	PASSEND ZU/SUITABLE FOR:	PASSEND ZU/SUITABLE FOR:	PASSEND ZU/SUITABLE FOR:	PASSEND ZU/SUITABLE FOR:
OTS	ORDER NO.		COD.		QTY.	DESCRIPTION	FARBE/COLOUR	KIND	GEWICHT	AMP	AMP	AMP	AMP	AMP
-	-	-	Z	-	-	-	-	-	-	-	-	-	-	-
-	-	-	D2B-F	-	-	-	-	-	-	-	-	-	-	-
-	-	-	C2A-D	-	-	-	-	-	-	-	-	-	-	-
-	-	-	B2B-E	-	-	-	-	-	-	-	-	-	-	-
1-963616-1	H	A2C-F	2	1	1	Hebel/LEVER	schwarz/BLACK	S	3.2	1-963540-1 1-963539-2 1-963539-1	962108-2	929650-2	1-962692-2	1-962693-1
AMP						Abdeckkappe/SHIELD	schwarz/BLACK							

ZEICHNUNG GÜLTIG AB
AMP AMP DEUTSCHLAND GmbH
 Langen b. Pf., Germany
 BENENNUNG: Micro Quadlok System
 ABDECKKAPPE, 18-polig
 mit Steck- und Ziehhilfe
 SHIELD, 18 POS.
 DIN 16901-140
 ± 2°
 MASSSTAB 2:1 (5:1, 1:1)
 BLATT 1 VON 1
 REV. H4