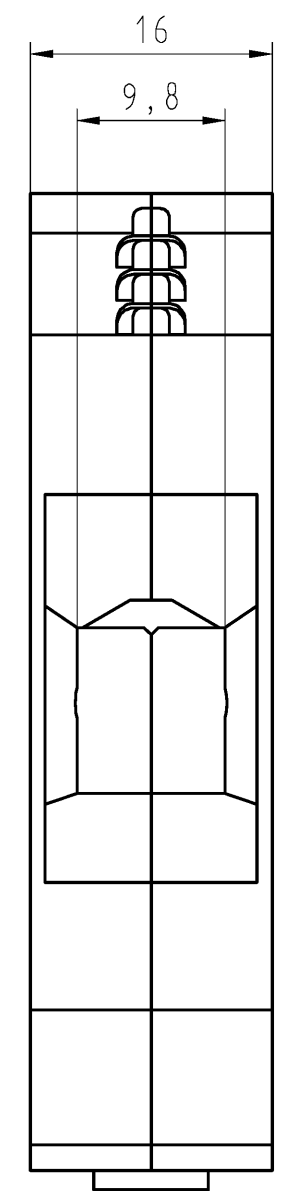


Weitere Daten siehe Katalog
further data see catalog



These dimensions will be especially checked at delivery
Only inspection dimensions
With /E marked dimensions are only valid for internal use

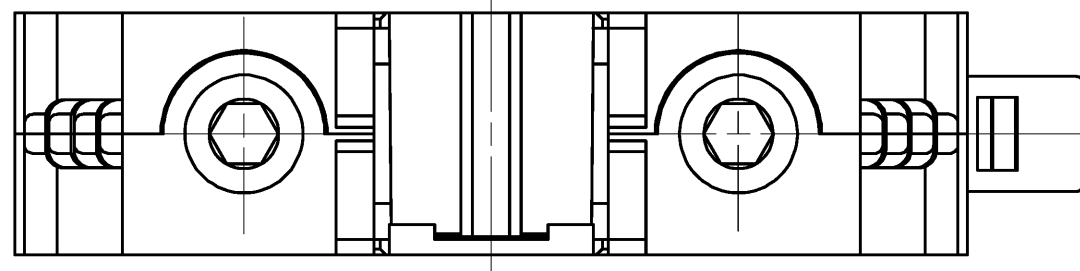
Diese Maße werden bei Abnahme besonders geprüft
Ausschließlich Prüfmaße
Mit /E gekennzeichnete Maße sind nur für interne Zwecke gültig

Hutschiene EN 60715-35x7,5
mounting rail EN 60715-35x7,5

Hutschiene EN 60715-35x15
mounting rail EN 60715-35x15

G-Schiene EN 60715-G32
G-rail EN 60715-G32

Teile-Nr. Part-number	Typ type	Farbe colour
57.535.0153.0	WKN35/U	grau / grey
57.535.0155.0	WKN35/U/VO	grau / grey
57.535.0155.1	WKN35/U SW/VO	schwarz/black
57.535.0155.5	WKN35/U RT/VO	rot red
57.535.0155.6	WKN35/U BL/VO	blau / blue



Tolerierung Size ISO 14405 (Tolerance system Size ISO 14405). (This ISO-standard describes the envelope principle. According to the envelope principle the deviations of form and parallelism are limited by the size tolerances).				ja/yes <input checked="" type="checkbox"/> Stoffverbots- und Deklarationsliste nach WN 5020.010 ist einzuhalten. Conformity with Wieland document WN 5020.010 e (list of prohibited / declarable hazardous substances) to be declared!			
Freitoleranz nach General tolerance		CAD - Zeichnung, keine manuellen Änderungen CAD - drawing, no manual modifications allowed		1. Verwendung: First Use:		Blatt: 1 von 1 Sheet: of 1	
/		Werkstoff/Material		2001 Tag/Date Name		Zeichnung Nr./Drawing No. Index	
/		Maßstab/Scale		gezeichnet drawn 24.09. Bauer F.		T 57.535.0153.0 01K b	
/		x		geprüft checked - -		Maße in mm/Dimensions are in mm	
/		Vol. mm³ Of l./Surf. mm²		Normgepr. Stand. check - -		Ersatz für/Replacement for: -	
b 26.03.2015/		www.wieland		Type		Benennung/Title	
a 23.11.2004/		www.wieland-electric.com				DURCHGANGSKLEMME	
Index Datum / Blatt Date / Sheet						Modular terminal	
Änderung/Revision							