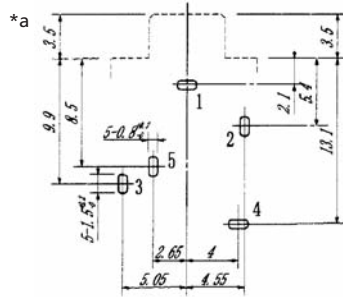
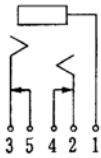
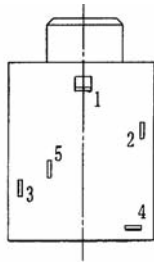
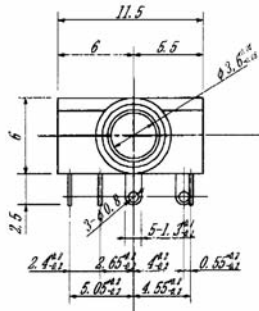
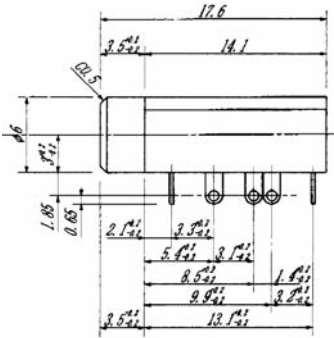




1503 09



1503 17



*a Leiterplattenlayout, von der Lötseite gesehen
printed circuit board layout, solder side view
modèle de la carte imprimée, vue du côté à souder

Bestellbezeichnung Designation Désignation	Polzahl Poles Pôles	Verpackungseinheit Package unit Unité d'emballage
1503 09	3	500
1503 17	3	500

Verpackung: lose im Karton oder Kunststoffbeutel
Packaging: in bulk in a cardboard box or a plastic bag
Emballage: en vrac dans un carton ou sachet en plastique

1503 09
1503 17

Klinkeneinbaukupplung nach JIS C 6560 JC35J3B, 3,5 mm,
3-polig/stereo, abgewinkelte Ausführung, mit 2 Öffnern
und Lötaugen, für Leiterplatten, für Rückseitenmontage

- 1. Temperaturbereich** -10 °C/+70 °C
 - 2. Werkstoffe**
Kontaktträger PBT GF, V0 nach UL 94
Deckel 1503 09 PC, HB
Deckel 1503 17 PC, V0 nach UL 94
Kontakt Cu-Legierung/CuZn, versilbert
Mutter CuZn, vernickelt
 - 3. Mechanische Daten**
Steckkraft 3–20 N
Ziehkraft 3–20 N
Steckzyklen¹ ≥ 5000
Kontaktierung mit Klinkensteckern KLS 40, KLS 44, WKLS 40
 - 4. Elektrische Daten**
Durchgangswiderstand ≤ 30 mΩ
Bemessungsstrom 1 A
Bemessungsspannung 34 V AC/DC
Prüfspannung 250 V/60 s
Isolationswiderstand ≥ 100 MΩ
- ¹ gemessen mit einem Lehrenstecker

1503 09
1503 17

Jack chassis socket acc. to JIS C 6560 JC35J3B, 3.5 mm,
3 poles/stereo, angular version, with 2 break contacts and
solder eyes, for printed circuit boards, for back side
mounting

- 1. Temperature range** -10 °C/+70 °C
 - 2. Materials**
Insulating body PBT GF, V0 according to UL 94
Cover 1503 09 PC, HB
Cover 1503 17 PC, V0 according to UL 94
Contact CuZn, silvered
Nut CuZn, nickeled
 - 3. Mechanical data**
Insertion force 3–20 N
Withdrawal force 3–20 N
Mating cycles¹ ≥ 5000
Mating with jack plugs KLS 40, KLS 44, WKLS 40
 - 4. Electrical data**
Contact resistance ≤ 30 mΩ
Rated current 1 A
Rated voltage 34 V AC/DC
Test voltage 250 V/60 s
Insulation resistance ≥ 100 MΩ
- ¹ measured with a gauge plug

1503 09
1503 17

Embase femelle jack suivant JIS C 6560 JC35J3B, 3,5 mm,
3 pôles/stéréo, version angulaire, avec 2 contacts repos et
cosses à souder, pour cartes imprimées, pour montage par
derrière

- 1. Température d'utilisation** -10 °C/+70 °C
 - 2. Matériaux**
Corps isolant PBT GF, V0 suivant UL 94
Couvercle 1503 09 PC, HB
Couvercle 1503 17 PC, V0 suivant UL 94
Contact CuZn, argenté
Écrou CuZn, nickelé
 - 3. Caractéristiques mécaniques**
Force d'insertion 3–20 N
Force de séparation 3–20 N
Nombre de manœuvres¹ ≥ 5000
Raccordement avec connecteurs mâles jack KLS 40, KLS 44, WKLS 40
 - 4. Caractéristiques électriques**
Résistance de contact ≤ 30 mΩ
Courant assigné 1 A
Tension assignée 34 V AC/DC
Tension d'essai 250 V/60 s
Résistance d'isolement ≥ 100 MΩ
- ¹ mesuré avec un connecteur gabarit