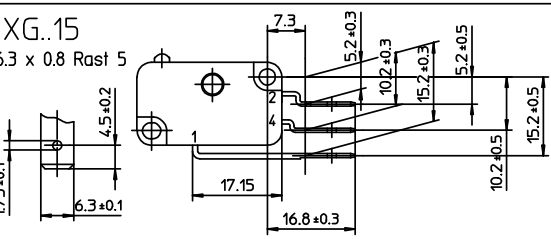
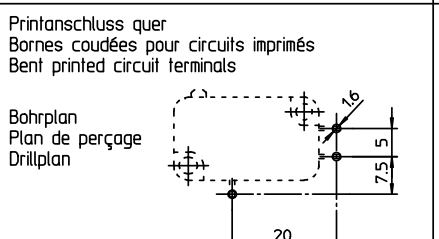
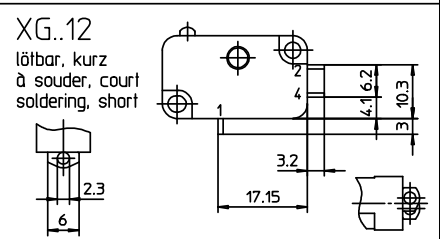
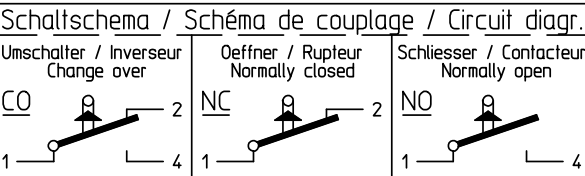
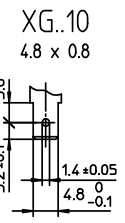
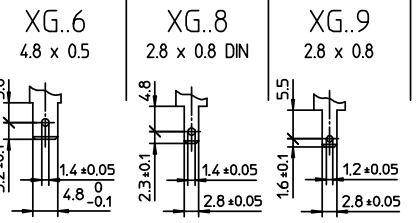
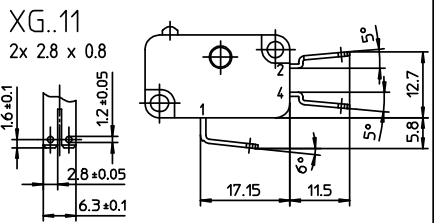
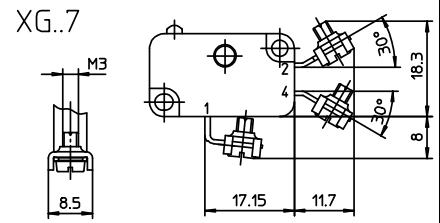
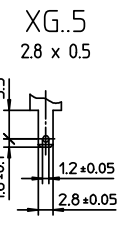
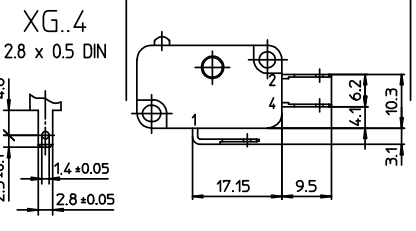
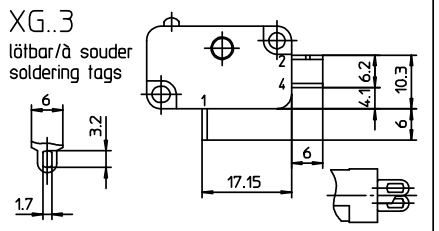
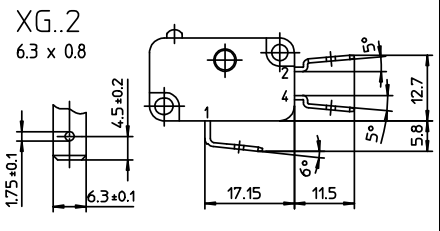
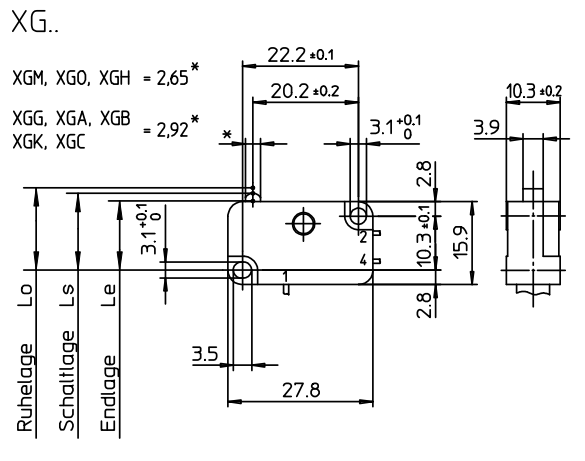


Technische Änderungen sind vorbehalten.

Copyright Saia-Burgess Industry AG

Daten	Caractéristiques	Characteristics		XGG..-88	XGA..-88	XGM..-88	XGO..-88	XGB..-88	XGK..-88	XGC..-88	XGH..-88
Schaltkraft	Force d'action	Operating force	Fs cN	max. 320	max. 320	max. 200	max. 120	max. 150	max. 150	max. 80	max. 45
Rückschaltkraft	Force de relâchement	Release force	Fr cN	min. 40	min. 60	min. 50	min. 10	min. 30	min. 20	min. 10	min. 5
Ruhelage	Position de repos	Free position	Lo mm	max. 15,75	max. 15,75	max. 15,60	max. 15,60	max. 15,75	max. 15,75	max. 15,75	max. 15,60
Schaltlage	Position d'action	Operating position	Ls mm	14,70 ^{+0,2}	14,70 ^{+0,2}	14,50 ^{+0,2}	14,50 ^{+0,2}	14,70 ^{+0,2}	14,70 ^{+0,2}	14,70 ^{+0,2}	14,50 ^{+0,2}
Endlage	Position fin de course	Full over-travel pos.	Le mm	max. 13,20	max. 13,20	max. 13,70	max. 13,70	max. 13,20	max. 13,20	max. 13,20	max. 13,70
Differenzweg	Course différentielle	Differential travel	Sd mm	max. 0,35	max. 0,15	max. 0,35	max. 0,35	max. 0,15	max. 0,35	max. 0,15	max. 0,35
Schaltischemen	Schémas de couplage	Circuit diagrams		CO - NO	CO, NC, NO	CO, NC, NO	CO, NC, NO	CO, NC, NO	CO - NO	CO, NC, NO	CO, NC, NO
Mech. Lebensdauer	Durée de vie mécanique	Mechanical life	cy.10 ⁶	2	2	2 bei Sn max. 0.5	2 bei Sn max. 0.5	30	30	50	50
Schaltleistung nach Pouvoir de coupure selon AC Rating as	EN 61058-1 5 E4	Anschlüsse Bornes Terminal	2, 3, 6, 7, 10, 12, 13, 14, 15 19 4, 5, 8, 9, 11	16(6)A 250V~ 12(6)A 250V~ 10(6)A 250V~	16(6)A 250V~ 12(6)A 250V~ 10(6)A 250V~	16(6)A 250V~ 12(6)A 250V~ 10(6)A 250V~	16(6)A 250V~ 12(6)A 250V~ 10(6)A 250V~	12(6)A 250V~ 12(6)A 250V~ 10(6)A 250V~	12(6)A 250V~ 12(6)A 250V~ 10(6)A 250V~	12(6)A 250V~ 12(6)A 250V~ 10(6)A 250V~	12(6)A 250V~ 12(6)A 250V~ 10(6)A 250V~



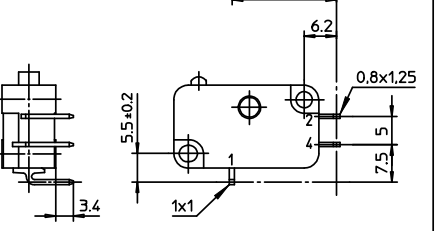
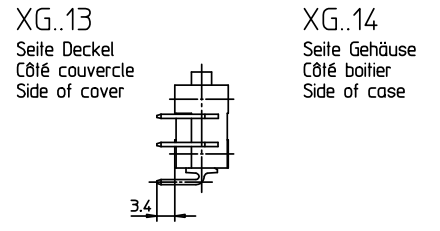
Für Zusatz-Betätiger siehe entsprechende Typenblätter.
Pour organes de commande, veuillez demander nos croquis d'encadrements correspondants.
For information on auxiliary actuators ask for special data sheets.

Temperaturverwendungsbereich:
Approbiert T85
Dauergebrauchstemperatur -40°C / +85°C

Température d'utilisation:
Approuvé T85
Température de service -40°C / +85°C

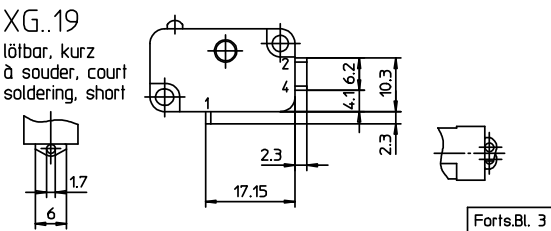
Operating temperature:
Approved T85
Ambient temperature -40°C / +85°C

Technische Änderungen sind vorbehalten.
Modifications techniques réservées.
Subject to change without notice.



z		q	22375	06.07.04	fe
y		p	22220	14.11.00	fe
x		n	22120	09.06.99	fe
w		m	21486	08.03.93	mk
v		k	21380	31.10.91	mk
u		h	21359	30.05.91	mk
t		g	21279	01.05.90	Po
s		f	21162	22.12.88	Po
r		lnd.	Mitt. Nr.	Datum	Visum

Angef.	22.09.88	Pete	Masstab
Geprüft			1:1
NB			
Mitt.Nr.			Verantw.St.
Ersatz für			
Saia-Burgess Industry AG			



Typenblatt für Mikroschalter
Caractéristiques pour Microrupteurs
Micro switch data sheet

Typ: XG...-88 AgNi10 Kontakte

C4 776 2500 0 Bl. 2 q

Forts.Bl. 3

Wir behalten uns alle Rechte an diesem Dokument und an dem in ihm dargestellten Gegenstand vor. Der Empfänger anerkennt diese Rechte und wird dieses Dokument nicht ohne unsere vorgängige schriftliche Ermächtigung ganz oder teilweise Dritten zugänglich machen oder ausserhalb des Zwecks verwenden, zu dem es ihm übergeben worden ist.