

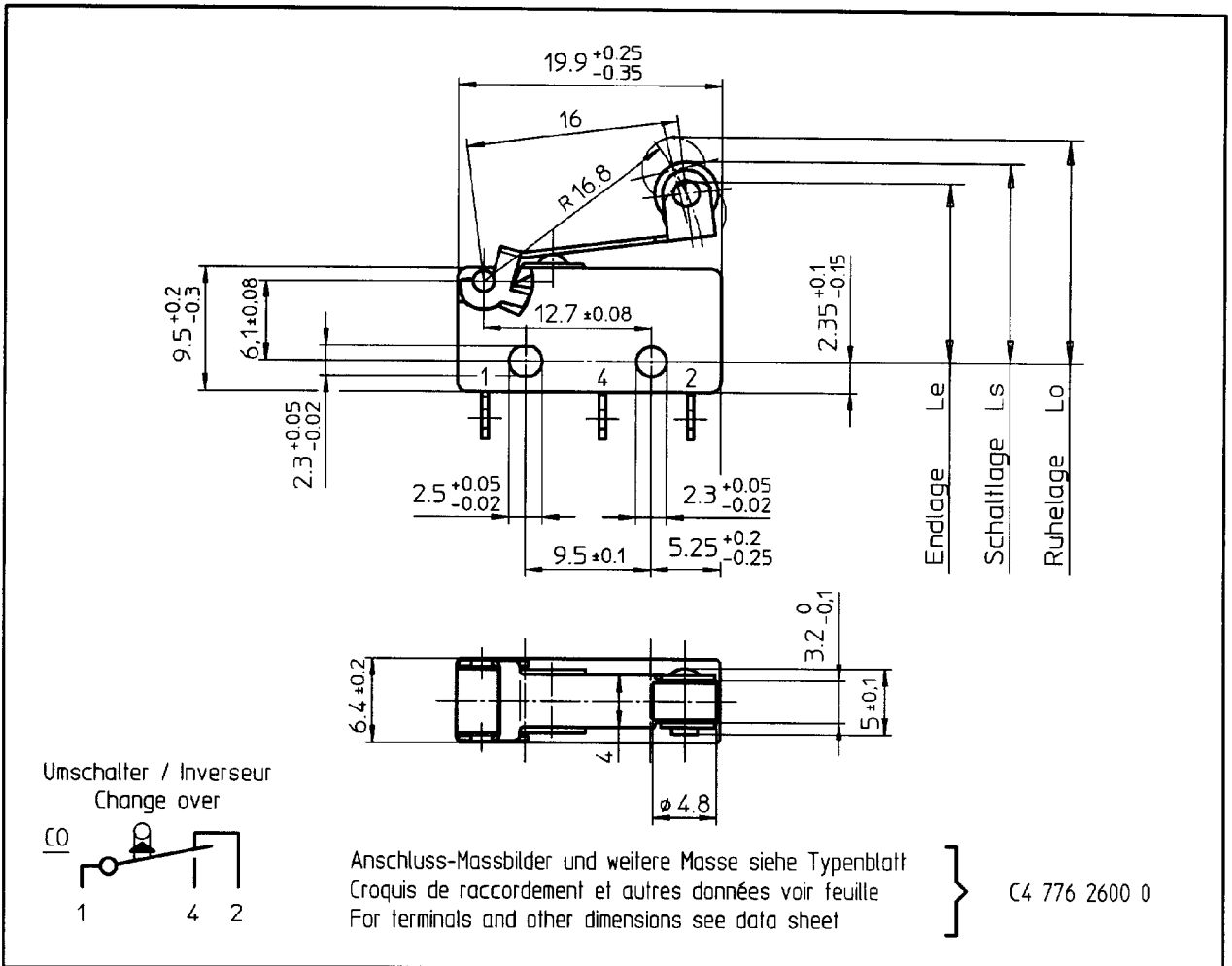
0

Technische Änderungen sind vorbehalten.

SAIA-Burgess Electronics AG

Copyright

Wir behalten uns alle Rechte an diesem Dokument und an dem in ihm dargestellten Gegenstand vor. Der Empfänger anerkennt diese Rechte und wird dieses Dokument nicht ohne unsere vorgangsgemäße schriftliche Ermächtigung ganz oder teilweise Dritten zugänglich machen oder ausserhalb des Zwecks verwenden, zu dem es ihm übergeben worden ist.



	Schalt-Kraft	Rück-schaltkraft	Ruhelage	Schaltlage	Endlage	Differenz-weg	mech. Lebensd.
	Force de commande	Force de relâchement	Position de repos	Position d'action	Position fin de course	Course différentielle	Durée d.vie mécanique
	Operating force	Release force	Rest-position	Operating position	Full over. position	Differential travel	Mechanical life
	F _s (cN)	F _r (cN)	L _o (mm)	L _s (mm)	L _e (mm)	sd(mm)	cy.10 ⁶
XCF...-S1	max. 110	min. 17	max. 17.6	15.6 ±12	max. 14.1	max. 0.6	1
XCG...-S1	max. 70	min. 9	max. 17.6	15.6 ±11	max. 14.2	max. 0.5	10
XCK...-S1	max. 43	min. 5.8	max. 17.6	15.7 ±11	max. 14.4	max. 0.4	20
XCC...-S1	max. 23	min. 2.6	max. 17.6	15.7 ±11	max. 14.4	max. 0.4	50
XCH...-S1	max. 13.5	min. 2.1	max. 17.6	15.8 ±11	max. 14.5	max. 0.4	50
XCFV...-T1	max. 110	min. 17	max. 17.6	15.6 ±12	max. 14.1	max. 0.6	1
XCGV...-T1	max. 70	min. 9	max. 17.6	15.6 ±11	max. 14.2	max. 0.5	5
XCCV...-T1	max. 23	min. 2.6	max. 17.6	15.7 ±11	max. 14.4	max. 0.4	5
XCFW...-T1	max. 110	min. 17	max. 17.6	15.6 ±12	max. 14.1	max. 0.6	1
XCGW...-T1	max. 70	min. 9	max. 17.6	15.6 ±11	max. 14.2	max. 0.5	5
XCCW...-T1	max. 23	min. 2.6	max. 17.6	15.7 ±11	max. 14.4	max. 0.4	5

f	21079	11.03.87	st	q	22200	18.07.00	fe	h			
Ind. Mitt. Nr.		Datum	Visum	d	20821	09.07.81	Ri	e	20885	08.02.83	EdPr.

Angef.	08.07.81	Ri	Masstab	Typenblatt für Mikroschalter Caractéristiques pour Microrupteurs Micro switch data sheet
Geprüft	26 9 00		2:1	
NB				

Mitt.Nr.		Verantw.St	Typ: XC...-S1/T1
Ersatz für			

SAIA-Burgess Electronics AG Murten	H4	776	2603	0	g	D	F E
---------------------------------------	----	-----	------	---	---	---	--------