

ALUSTAR 3W/30°

- ↘ Verschiedene Abstrahlwinkel
- ↘ Anschlussfertige Modultechnik
- ↘ Stabiles Wärmemanagement
- ↘ Schutzklasse IP65

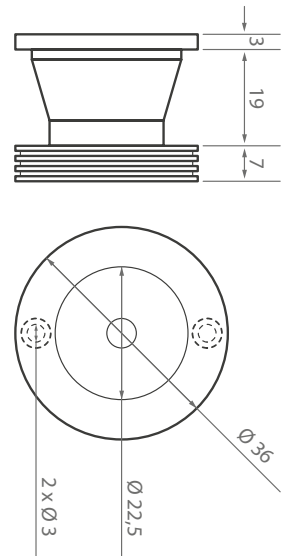
- ↘ Many different beam angles
- ↘ Ready to use modular technology
- ↘ Stable thermal management
- ↘ Ingress protection IP65



Für Montage- und Sicherheitshinweise siehe / For assembly- and safety information see: www.ledxon.com/downloads

Dimensions in mm

Betriebsstrom DC	<i>Operating current</i>	700mA
Typ. Leistung	<i>Wattage</i>	3W
Elektrischer Anschluss	<i>Electrical source</i>	only use 700mA current source
LED Typ	<i>LED type</i>	Edison® Edixeon®
Abstrahlwinkel	<i>Beam angle</i>	30°
Schutzart	<i>Ingress protection</i>	IP65
Dimmbarkeit	<i>Dimming</i>	Stromreduzierung/PWM
Sperrspannung	<i>Reverse voltage</i>	5V
Betriebstemperatur	<i>Operating temperature</i>	-20 - +40°C



Artikelbez. <i>Description</i>	Art.-Nr. <i>Part.-No.</i>	Lichtfarbe <i>Light colour</i>	Colour temp. (K)* <i>Wavelength (nm)*</i>	Lumen* <i>Luminance</i>	Spannung* <i>min.</i>	Voltage <i>max.</i>	CRI*
Alustar 3W 30°	9008074	ww	2700K	112lm	3,1V	4,1V	75
Alustar 3W 30°	9008202	nw	4300K	112lm	3,1V	4,1V	75
Alustar 3W 30°	9008073	kw	6000K	146lm	3,1V	4,1V	75
Alustar 3W 30°	9008075	rot	623nm	86,5lm	2,0V	3,0V	-
Alustar 3W 30°	9008077	gelb	592nm	86,5lm	2,0V	3,0V	-
Alustar 3W 30°	9008078	grün	525nm	146lm	3,1V	4,1V	-
Alustar 3W 30°	9008076	blau	470nm	30lm	3,1V	4,1V	-

*Werte können durch Schwankungen im Herstellungsprozess abweichen. / *Technical variations possible, based on production tolerances.*