

POLAM-ELTA Sp. z o.o.

СВЕТОДИОДЫ

СВЕТОДИОДНЫЕ ИНДИКАТОРЫ

www.polamelta.com

е-мейл: polamelta@polamelta.com.pl

ал. Ерозолимске 202

02-486 Варшава, ПОЛЬША

тел. 22-837-22-07

факс 22-207-24-28



ДЕКЛАРАЦИЯ СООТВЕТСТВИЯ

№ 4/07/2007

Производитель: POLAM-ELTA Sp. z o.o.

ал. Ерозолимске 202

02-486 Варшава

№ в Государственном судебном реестре (KRS): 0000190790

ЕГРПОУ (REGON): 001416903

Мы заявляем с полной ответственностью, что произведенные нами **светодиодные индикаторы BA9S:**

LG , LW , LY , LR , LB , LO (параметры соответствуют данным каталога) выполняют требования:

1. **Директивы: По низким напряжениям**
(ang. Low Voltage Directive)

LVD 2006/95/WE

2. **Стандарты (в частях, касающихся изделия):**

- PN EN 612 36:2002 Работа под напряжением – биполярные показатели Nm
- PN-E-90500-1:2001 Кабели с поливинилхлоридной изоляцией 450/750
- PN – 80/E-85050 Миниатюрные лампочки широкого использования
- PN-EN 983:2000 миниатюрные лампочки

Маркировка года нанесения знака CE: 07

Warszawa 10.09.2007

.....
Miejsce i data wystawienia

PREZES ZARZĄDU

Ireneusz Tonder

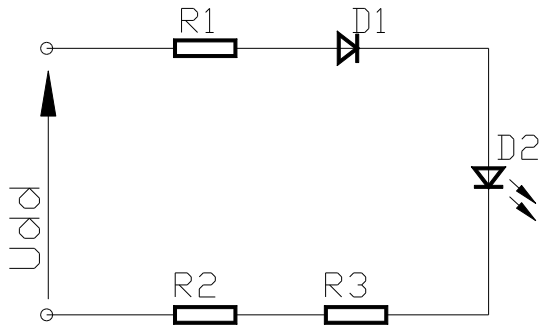
.....
*Nazwisko, stanowisko i podpis
osoby upoważnionej*

1. Описание изделия :

Заявление распространяется на светодиодные индикаторы, производящиеся для серии напряжений в диапазоне 24В – 230В-АС (24В; 30В; 48В; 60В; 110В; 220В; 230В). Индикаторы предназначены для использования в электрооборудовании.

2. Техническая документация :

Все светодиодные индикаторы, основаны на электрической системе:
однополупериодный выпрямитель



Для напряжения 230В-АС питание - 0,8 Вт, для 24В-АС - 0,25 Вт.

ИНФОРМАЦИЯ ПО ТЕХНИКЕ БЕЗОПАСНОСТИ

BA9S – 24В-АС/DC BA9S – 230В-АС



Светодиодные индикаторы 24В-АС/DC

Цвет индикатора	Параметры			
	светоотдача АС	светоотдача DC	длина волны	мощность АС/DC
красный	700-800 mcd	1000-1500 mcd	635 nm	0,25 / 0,5 Вт
зеленый	800-1000 mcd	2200-2400 mcd	530 nm	0,25 / 0,5 Вт
желтый	800-1000 mcd	1100-1250 mcd	590 nm	0,25 / 0,5 Вт
оранжевый	600-800 mcd	650-750 mcd	610 nm	0,25 / 0,5 Вт
голубой	300-400 mcd	750-850 mcd	470 nm	0,25 / 0,5 Вт
белый	2000-2500 mcd	4000-5000 mcd	-	0,25 / 0,5 Вт

Светодиодные индикаторы 230В-АС

Цвет индикатора	Параметры		
	светоотдача	длина волны	мощность
красный	200-250 mcd	635 nm	0,8 Вт
зеленый	400-500 mcd	530 nm	0,8 Вт
желтый	250-300 mcd	590 nm	0,8 Вт
оранжевый	150-170 mcd	610 nm	0,8 Вт
голубой	90-100 mcd	470 nm	0,8 Вт
белый	1100-1600 mcd	-	0,8 Вт

Дата актуализации : 09-03-2012